



# E-postinställningar för dig som använder Outlook

1. Öppna Outlook och tryck på E-POSTKONTON under VERKTYG. (Fig. 1)

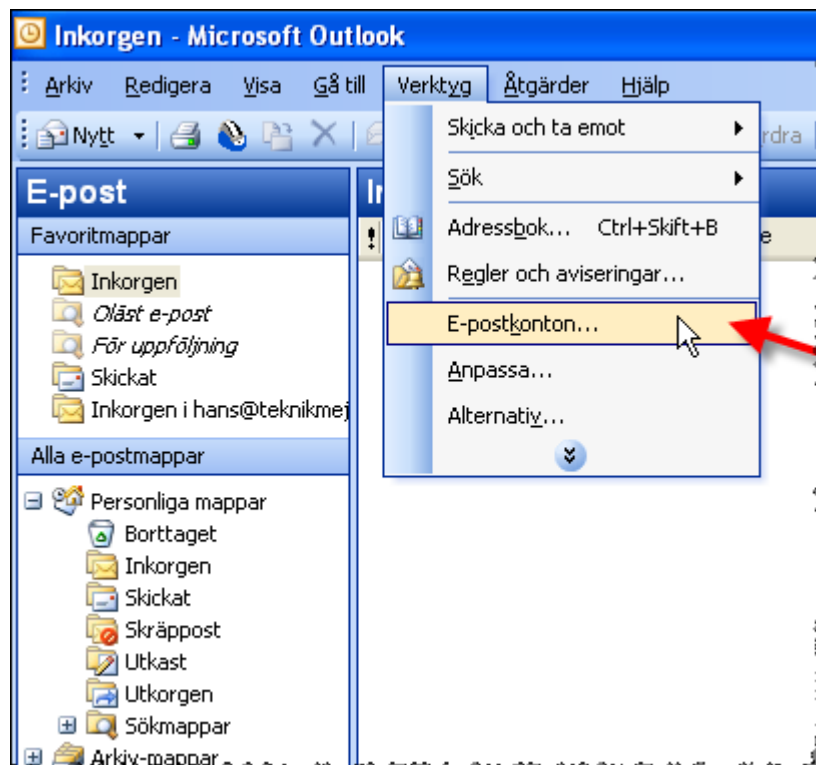


Fig. 1 Välj E-postkonton i meny Verktøy

2. Välj alternativet VISA ELLER ÄNDRA BEFINTLIGA E-POSTKONTON. Klicka på NÄSTA. (Fig. 2)

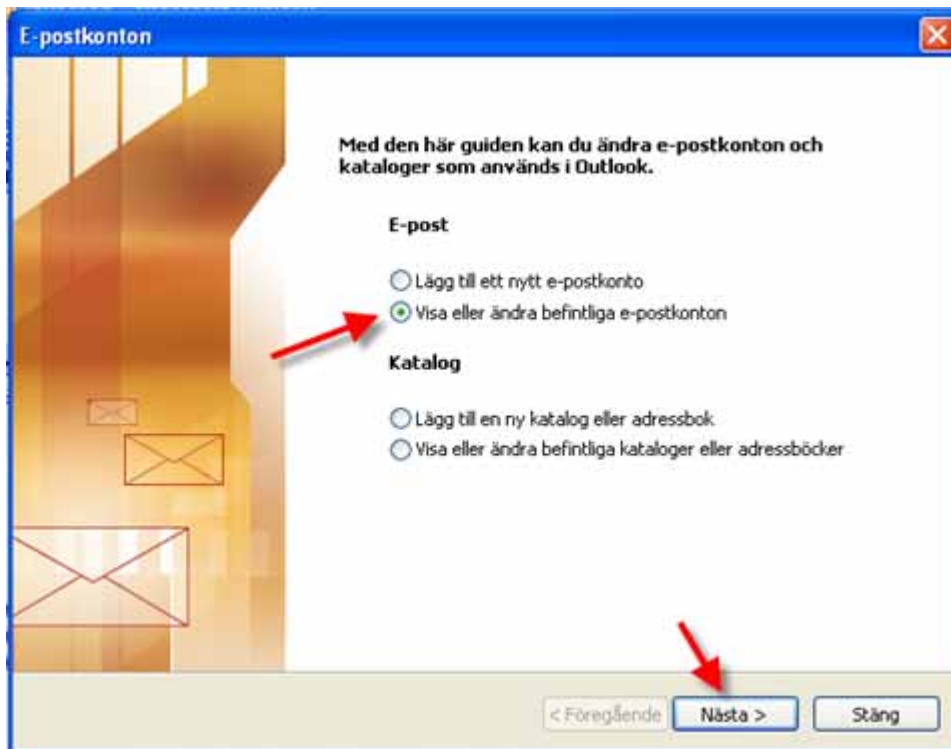


Fig. 2 Välj Ändra befintliga konton och tryck Nästa

3. Markera det E-postkonto du vill uppdatera, och tryck på ÄNDRA. (Fig. 3)

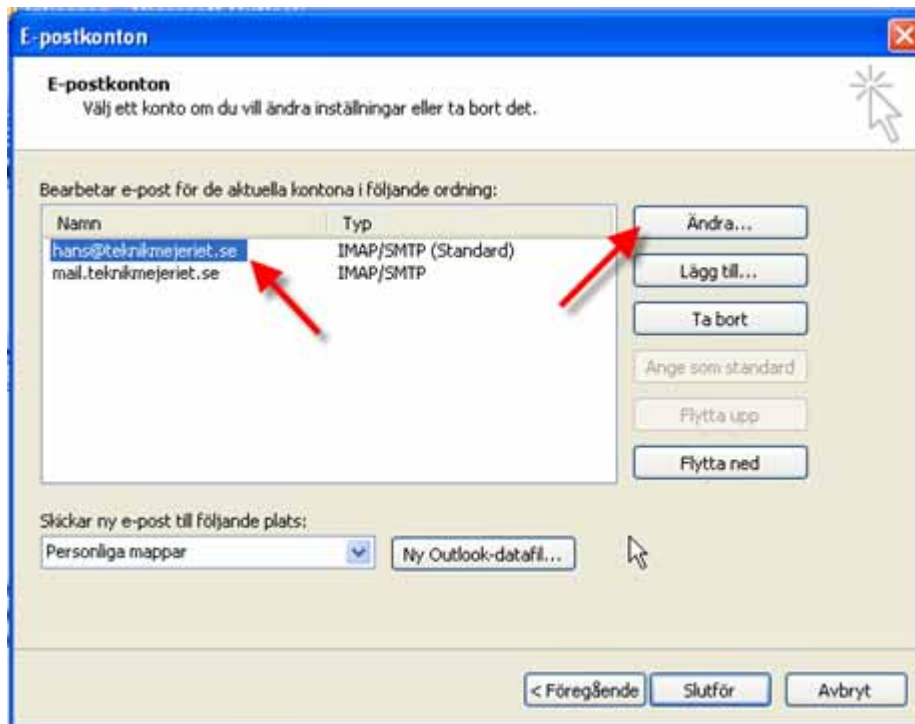
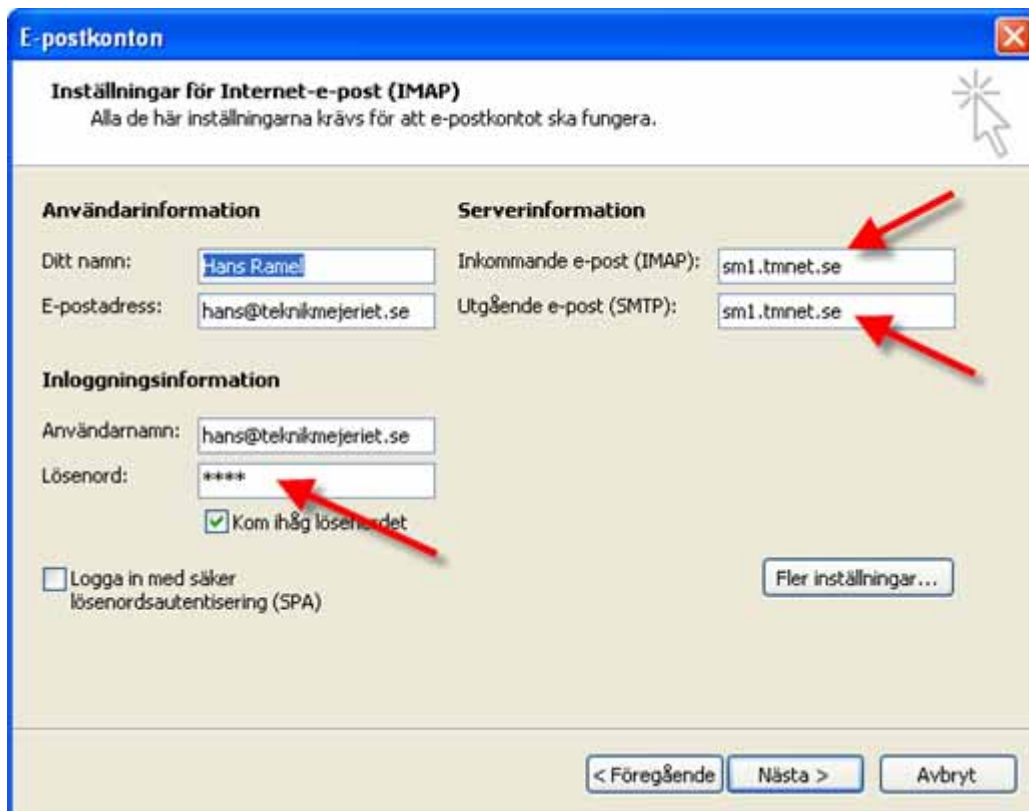


Fig. 3 Välj konto och tryck Ändra

4. Ändra INKOMMANDE E-POST (POP3) till: **sm1.tmnet.se** (Fig. 4)
5. Ändra UTGÅENDE E-POST (SMTP) till: **sm1.tmnet.se** (Fig. 4)
6. Ändra LÖSENORD till det tillfälliga lösenord vi skapat åt dig. Lösenordet är ditt användarnamn baklänges (användarnamnet är det som står före @ i din e-postadress). I exemplet nedan är användarnamnet **hans**. Lösenordet blir då **snah**. (Fig. 4)



The screenshot shows the 'E-postkonton' dialog box in Outlook. The title bar reads 'E-postkonton'. Below the title bar, it says 'Inställningar för Internet-e-post (IMAP)' and 'Alla de här inställningarna krävs för att e-postkontot ska fungera.' The dialog is divided into three main sections: 'Användarinformation', 'Serverinformation', and 'Inloggningsinformation'. In the 'Serverinformation' section, the 'Inkommande e-post (IMAP):' field contains 'sm1.tmnet.se' and the 'Utgående e-post (SMTP):' field contains 'sm1.tmnet.se'. Red arrows point to these two fields. In the 'Inloggningsinformation' section, the 'Användarnamn:' field contains 'hans@teknikmejeriet.se' and the 'Lösenord:' field contains '\*\*\*\*'. A red arrow points to the password field. There is a checkbox labeled 'Kom ihåg lösenordet' which is checked. At the bottom of the dialog, there are three buttons: '< Föregående', 'Nästa >', and 'Avbryt'. A 'Fler inställningar...' button is also visible in the bottom right area.

Fig. 4 Skriv i de nya uppgifterna i rutorna

**OBS!** Du bör ändra ditt lösenord till ett eget så snart som möjligt. Det gör du genom att logga in på webmailen (<http://sm1.tmnet.se>) och gå in på PREFERENCES.

7. Klicka på FLER INSTÄLLNINGAR (Fig. 5)

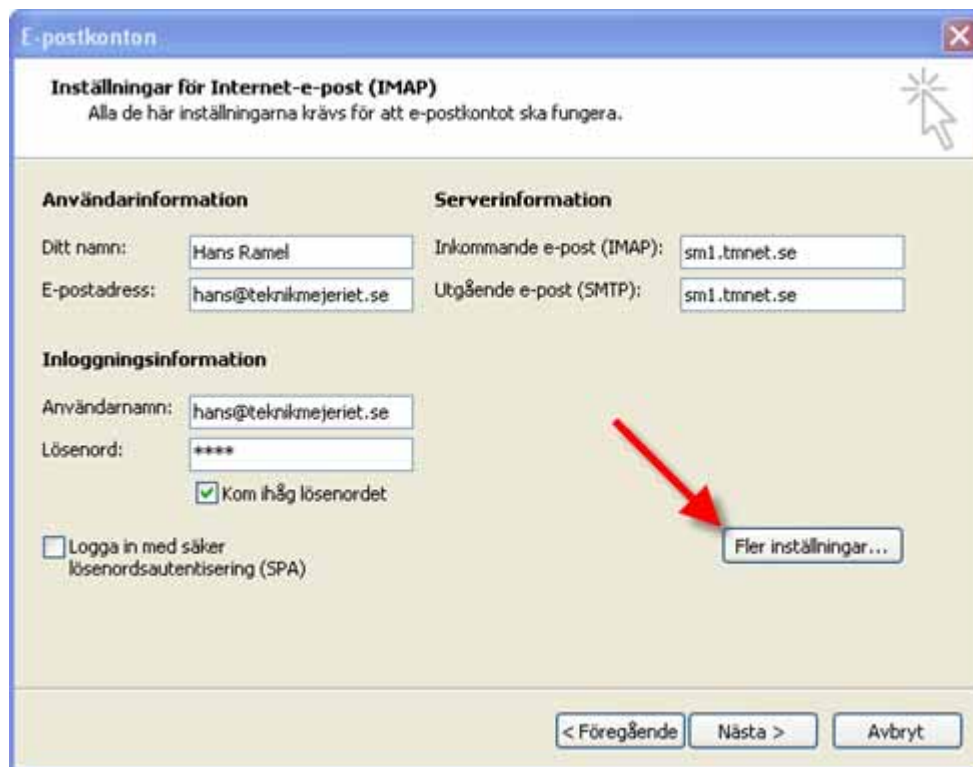


Fig. 5 Klicka på Fler inställningar

8. Välj fliken **UTGÅENDE SERVER**. (Fig. 6)
9. Sätt kryss i rutan **DEN UTGÅENDE SERVERN (SMTP) KRÄVER AUTENTISERING** och markera sedan **ANVÄND SAMMA INSTÄLLNINGAR SOM PÅ SERVERN FÖR INKOMMANDE E-POST**. (Fig. 6)

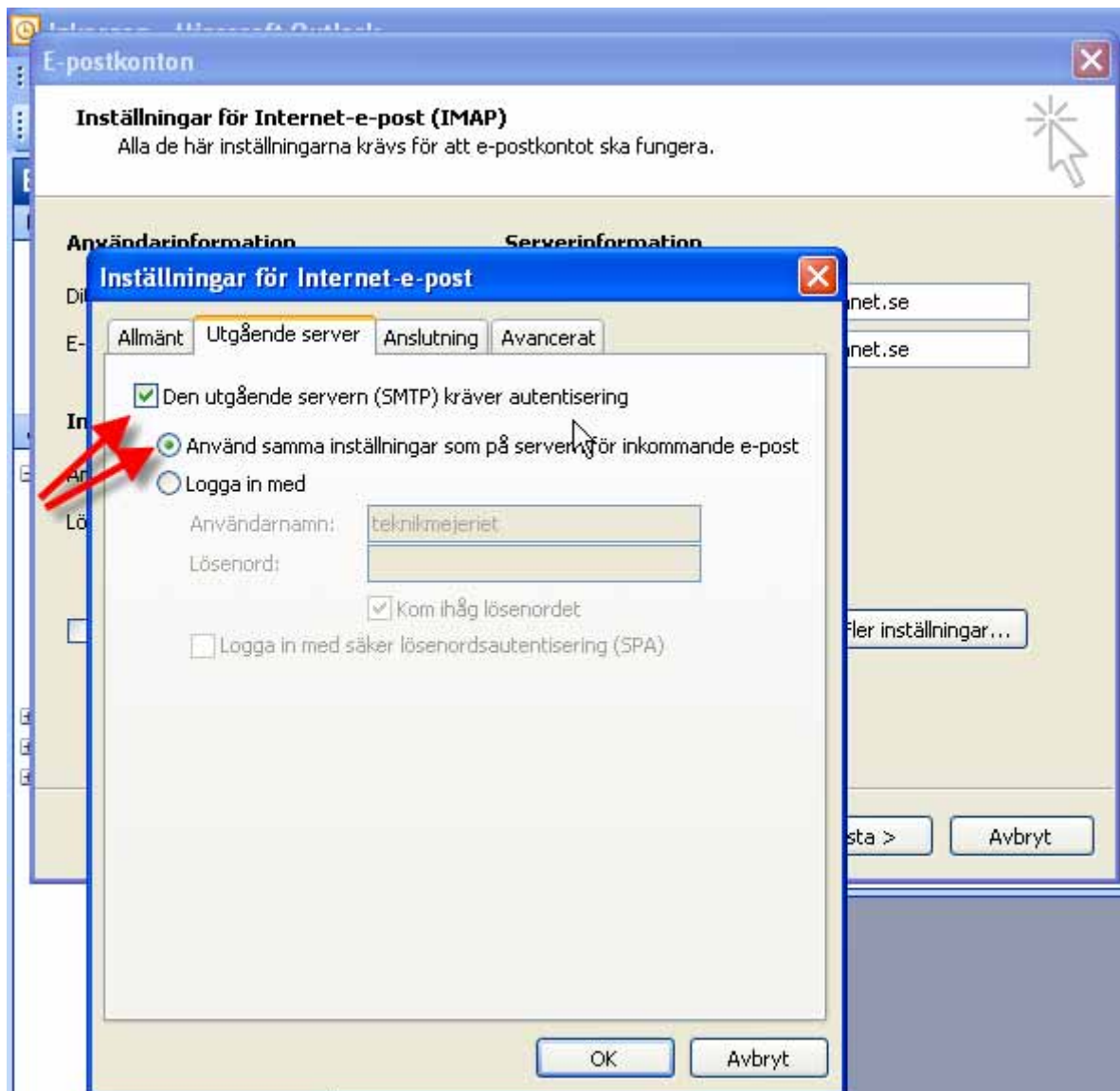
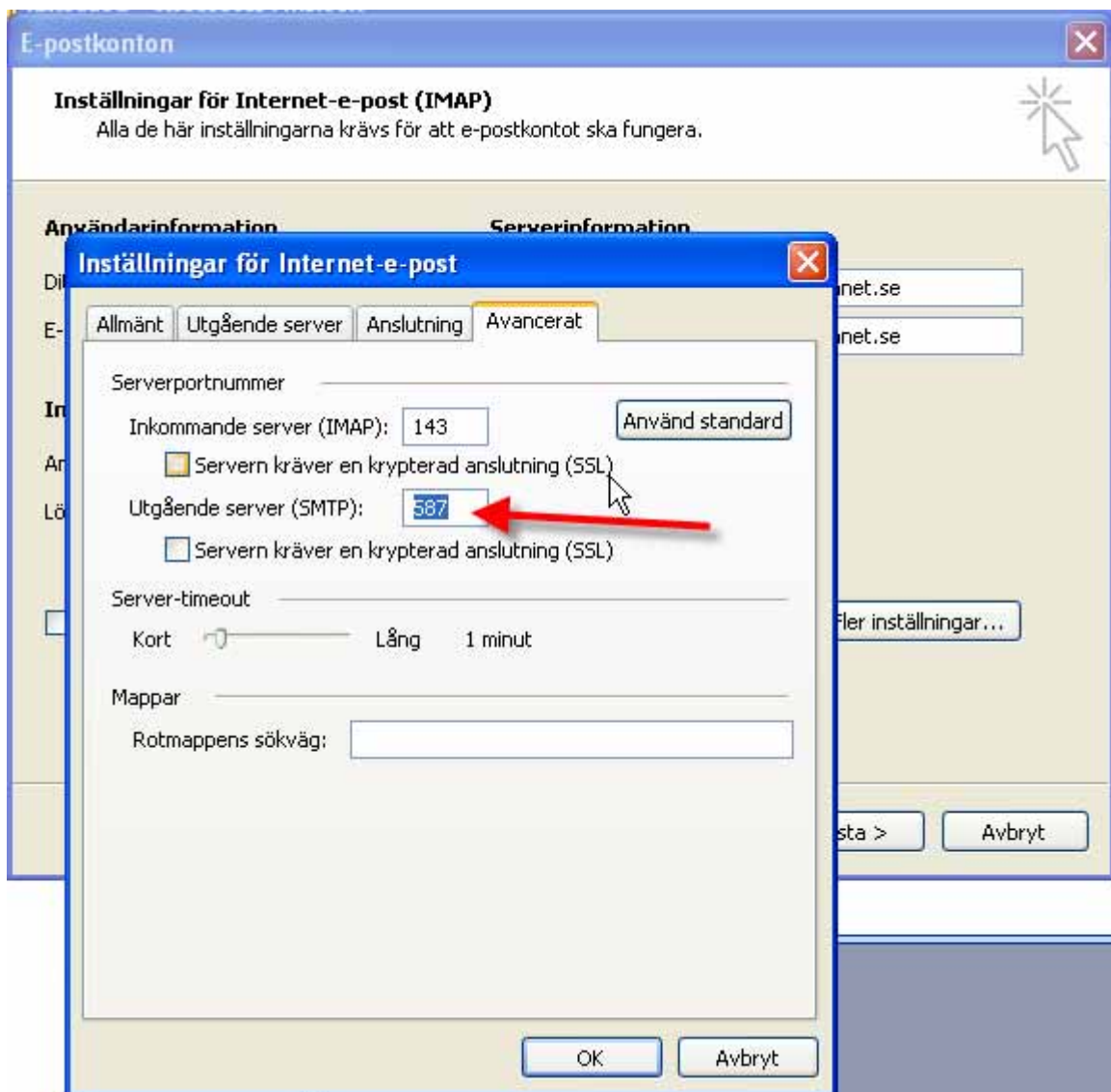


Fig. 6 Markera rutorna enligt ovan.

10. Klicka på fliken **AVANCERAT** i samma fönster
11. I rutan **UTGÅENDE SERVER (SMTP)** skriver du **587**. Denna inställning gör det möjligt för dig att skicka e-post även när du inte är uppkopplad i Teknikmejeriets nät (ex. från en bärbar laptop när du är ute och reser).



Skriv in 587

12. Klicka på **OK**, **NÄSTA** och sedan **SLUTFÖR**.